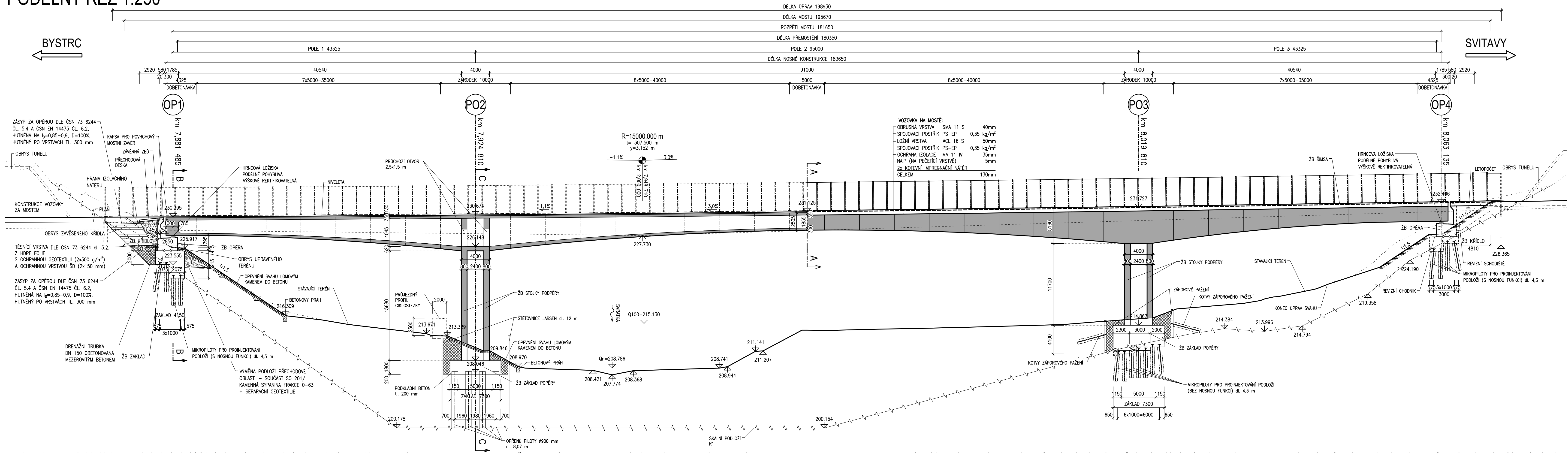
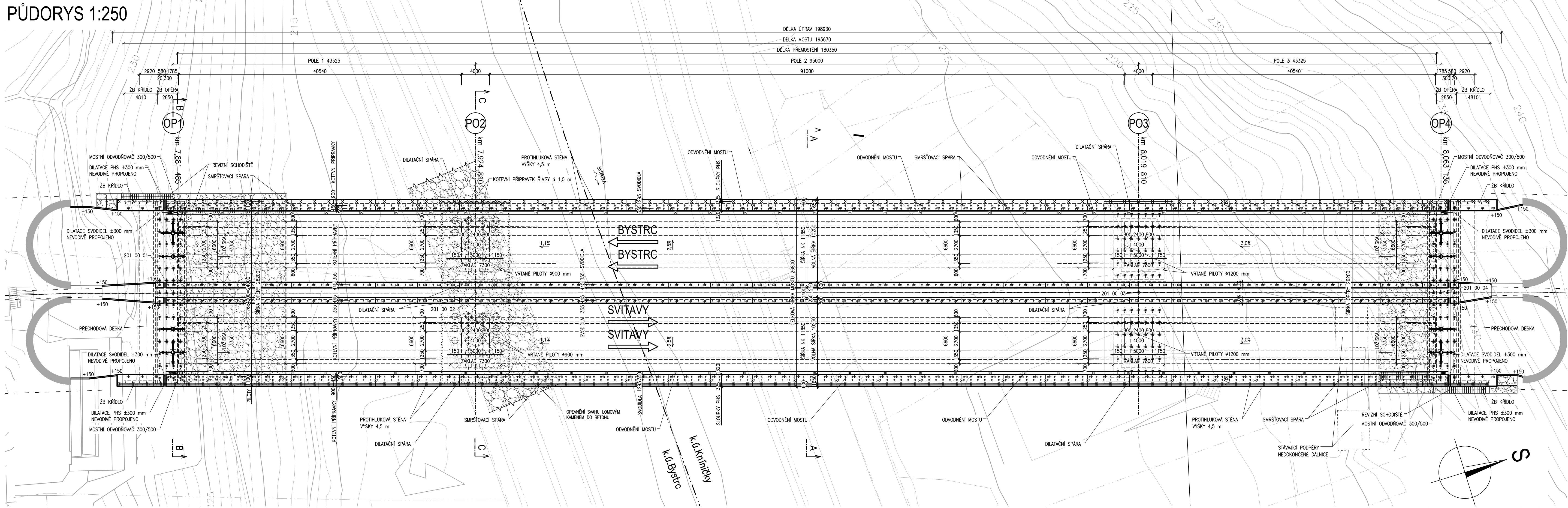


STUDIE 1 - PODÉLNÝ ŘEZ A PŮDORYS

PODÉLNÝ ŘEZ 1:250



PŮDORYS 1:250



MATERIÁLY

BETONOVÉ BUDOVY PROVĚZENY DLE ČSN EN 206
KONSTRUKČNÍ BETONY:
ZB ZÁKLAD C30/37 XA1, XF3 – CI 0,2, Dmax 22 – S3
ZB OPĚRA, KŘIDLA C30/37 X01 – CI 0,2, Dmax 22 – S3
ZB NOSNÁ KONSTRUKCE C35/45 XF2, X01 – CI 0,2, Dmax 22 – S3
ZB ŘÍMSY C30/37 XF4, X03 – CI 0,2, Dmax 16 – S4

OSTATNÍ BETONY:
PODKLADNÍ BETON C12/15n X0
ZPEVNĚNÍ KAM. DO BETONU C25/30n XF3

OCEL B 500B

KRYTÍ:
NOMINÁLNÍ KRYTÍ ZÁKLADU 60 mm
NOMINÁLNÍ KRYTÍ ZÁKLADU 50 mm
NOMINÁLNÍ KRYTÍ DRÁKU 55 mm
NOMINÁLNÍ KRYTÍ DRÁKU 45 mm

ČÍSLOVÁNÍ BODŮ

202.4.1.01
ČÍSLO OBJEKTU ČÍSLO OPĚRY ČÍSLO BODU
STAVEBNÍ CELEK
0 ... HLAVNÍ BODY
1 ... PODKLADNÍ BETON
2 ... ZÁKLADY
3 ... SPODNÍ STAVBA + KŘIDLA
4 ... NOSNÁ KONSTRUKCE
5 ... PŘÍSLUŠENSTVÍ

POPIS	Č. BODU	Y [m]	X [m]
HL. BODY	201.00.01	604028,070	1156013,867
	201.00.02	604015,317	1155972,463
	202.00.03	603987,352	1155881,672
	202.00.04	603974,599	1155840,269

NÁVRH SILNIČNÍHO MOSTU V BRNĚ
SO 201 - Další most na komunikaci X43
přes řeku Svratku

STUDIE 1 - PODÉLNÝ ŘEZ A PŮDORYS

DATUM	01/2021
FORMÁT	12 A4
MĚŘÍTKO	1:250
ÚČEL	DIPLOMOVÁ PRÁCE
ARCHIVNÍ ČÍS.	201_04_STY_POR_PUD.dwg
ČÍS. SOUBRAVY	P1
PRŮLOHA	04